

## STÁTNÍ POZEMKOVÝ ÚŘAD

Sídlo: Husinecká 1024/11a, 130 00 Praha 3 - Žižkov, IČO: 01312774, DIČ: CZ 01312774 **Krajský pozemkový úřad pro Středočeský kraj a hlavní město Praha, Pobočka Kutná Hora, Benešova 97, Hlouška, 284 01 Kutná Hora**

Naše značka: SPU 241028/2026/Sv  
UID: spudms00000016794308  
Spisová značka: 2RP10920/2013-537206

Vyřizuje.: Karel Svoboda  
Tel.: 725949641  
ID DS: z49per3  
E-mail: karel.svoboda@spu.gov.cz

Datum: 23. 6. 2026

Dle rozdělovníku

SPU 241028/2026/Sv



000848822243

### Oznámení o zjišťování průběhu hranic pozemků – komplexní pozemkové úpravy Třebešice – došetření obvodů

Státní pozemkový úřad, Krajský pozemkový úřad pro Středočeský kraj a hlavní město Praha, Pobočka.Kutná Hora (dále jen „pobočka“) jako věcně a místně příslušný správní úřad podle zákona č. 503/2012 Sb., o Státním pozemkovém úřadu a o změně některých souvisejících zákonů, ve znění pozdějších předpisů, a podle ust. § 19 zákona č. 139/2002 Sb., o pozemkových úpravách a pozemkových úřadech a o změně zákona č. 229/1991 Sb., o úpravě vlastnických vztahů k půdě a jinému zemědělskému majetku, ve znění pozdějších předpisů (dále jen „zákon“), **oznamuje, že v rámci zpracování návrhu komplexních pozemkových úprav Třebešice bude dne 24.07.2026 (pátek) probíhat zjišťování průběhu hranic pozemků v části k.ú. Třebešice a k.ú. Pucheř - došetření obvodů**, které bude prováděno v souladu s příslušnými ustanoveními zákona č. 139/2002 Sb., vyhlášky č. 13/2014 Sb., o postupu při provádění pozemkových úprav a náležitostech návrhu pozemkových úprav a přiměřeně podle zákona č. 256/2013 Sb., o katastru nemovitostí (katastrální zákon), ve znění pozdějších předpisů a vyhlášky č. 357/2013 Sb., o katastru nemovitostí (katastrální vyhláška), ve znění pozdějších předpisů.

Podkladem pro zjišťování hranic, které jsou obsahem katastru nemovitostí, je dosavadní katastrální operát a operáty dřívějších pozemkových evidencí. Při zjišťování hranic se vyšetřuje skutečný průběh hranice v terénu, který se porovnává s jejím zobrazením v těchto mapových operátech.

Zjišťování průběhu hranic pro účely pozemkových úprav provádí podle ust. § 9 odst. 5 zákona komise složená z pracovníků pobočky, katastrálního úřadu, zpracovatele návrhu komplexních/jednoduchých pozemkových úprav, zástupců dotčených obcí a podle potřeby i zástupců dalších úřadů. Předsedu komise a její členy jmenuje po dohodě s katastrálním úřadem vedoucí pobočky. Komise při zjišťování hranic prověřuje i další údaje, které jsou obsahem katastru (např. údaje o vlastníku – jméno, příjmení, datum narození/rodné číslo, adresa místa trvalého pobytu fyzické osoby, název, identifikační číslo a adresa sídla právnické osoby, druh pozemku, způsob jeho využití). O výsledku zjišťování průběhu hranic sepíše komise protokol.

Ke zjišťování průběhu hranic jsou zváni vlastníci pozemků v případech, kdy je jejich účast potřebná pro vyjasnění vlastnické hranice v terénu. Tvoří-li hranici obvodu pozemkových úprav hranice obce, zvou se vždy zástupci sousedních obcí (rovněž vlastníci nemovitostí

sousedících s tímto územím). **Vlastníci a zástupci obcí jsou ke zjišťování hranic zváni písemnou pozvánkou pobočkou tak, aby jim byla doručena nejméně týden předem.**

**Upozorňujeme, že neúčast pozvaného vlastníka (popř. jím pověřeného zástupce) při jednání není na překážku využití výsledků zjišťování průběhu hranic.**

**Dále upozorňujeme vlastníky pozemků, že v souvislosti s výsledky zjišťování průběhu hranic, a na základě odsouhlasených hranic v terénu, může dojít ke změnám výměr navazujících pozemků, které nejsou řešeny v obvodu pozemkových úprav.**

Vlastníci pozemků sloučených do větších celků se vyzývají, aby v zájmu správného doplnění hranic do katastru nemovitostí upozornili komisi na zachované úseky hranic pozemků, popř. na zachované hraniční znaky, o nichž vědí.

Členové komise pro zjišťování průběhu hranic jsou oprávněni vstupovat a vjíždět v nezbytném rozsahu na pozemky. Oprávnění ke vstupu na nemovitost se prokazuje písemným pověřením pobočky ke vstupu a vjezdu na pozemky po dobu provádění pozemkových úprav a k vykonávání činnosti vyplývající ze zákona v rozsahu nezbytně nutném. Na požádání vlastníka pozemku mají pověřené osoby povinnost při vstupu na pozemky toto pověření předložit společně s občanským průkazem.

Vlastník nebo provozovatel zařízení, které může ohrozit život nebo zdraví je povinen poučit oprávněné osoby před vstupem do tohoto zařízení o bezpečnosti a ochraně zdraví při práci.

Oprávněné osoby mohou v nezbytném rozsahu užívat nemovitosti ke zřizování, udržování, přemísťování a obnovování měřických značek, signalizačních a ochranných zařízení bodového pole a vlastník nemovitosti nebo oprávněný uživatel je povinen strpět umístění značek na nemovitosti a zdržet se všeho, co by tyto značky mohlo poškodit, učinit nepoužitelnými nebo zničit (kdo poškodí, zničí nebo neoprávněně přemístí měřickou značku, se dopustí porušení pořádku na úseku zeměměřictví a může být za to pokutován).

Oprávněné osoby jsou povinny šetřit práva a majetek vlastníka a oprávněného uživatele nemovitosti a po ukončení zeměměřické činnosti uvést nemovitost do původního stavu; přitom jsou povinny dbát, aby co nejméně rušily hospodaření a užívání nemovitosti. Mohou také, po předchozím upozornění, v nezbytném rozsahu provádět na vlastní náklad nutné úpravy terénu, oklešťovat a odstraňovat porosty překážející zeměměřickým činnostem a využívání značek.

**Žádáme Vás o vyvěšení tohoto oznámení po dobu 15 dnů na úřední desce obecního úřadu. Po uplynutí této lhůty Vás žádáme o zaslání vyvěšeného dokumentu – potvrzeného podpisem zástupce obce a otiskem razítka obce s vyznačením data vyvěšeno – sejmuto zpět na adresu pobočky Kutná Hora**

„elektronicky podepsáno“

Ing. Mariana Poborská  
vedoucí Pobočky Kutná Hora  
Státní pozemkový úřad

Příloha:

1. mapky se zákresem šetřených hranic (došetření obvodů) – vyznačeno zelenou barvou

Vyvěšeno dne: 24. 6. 2026

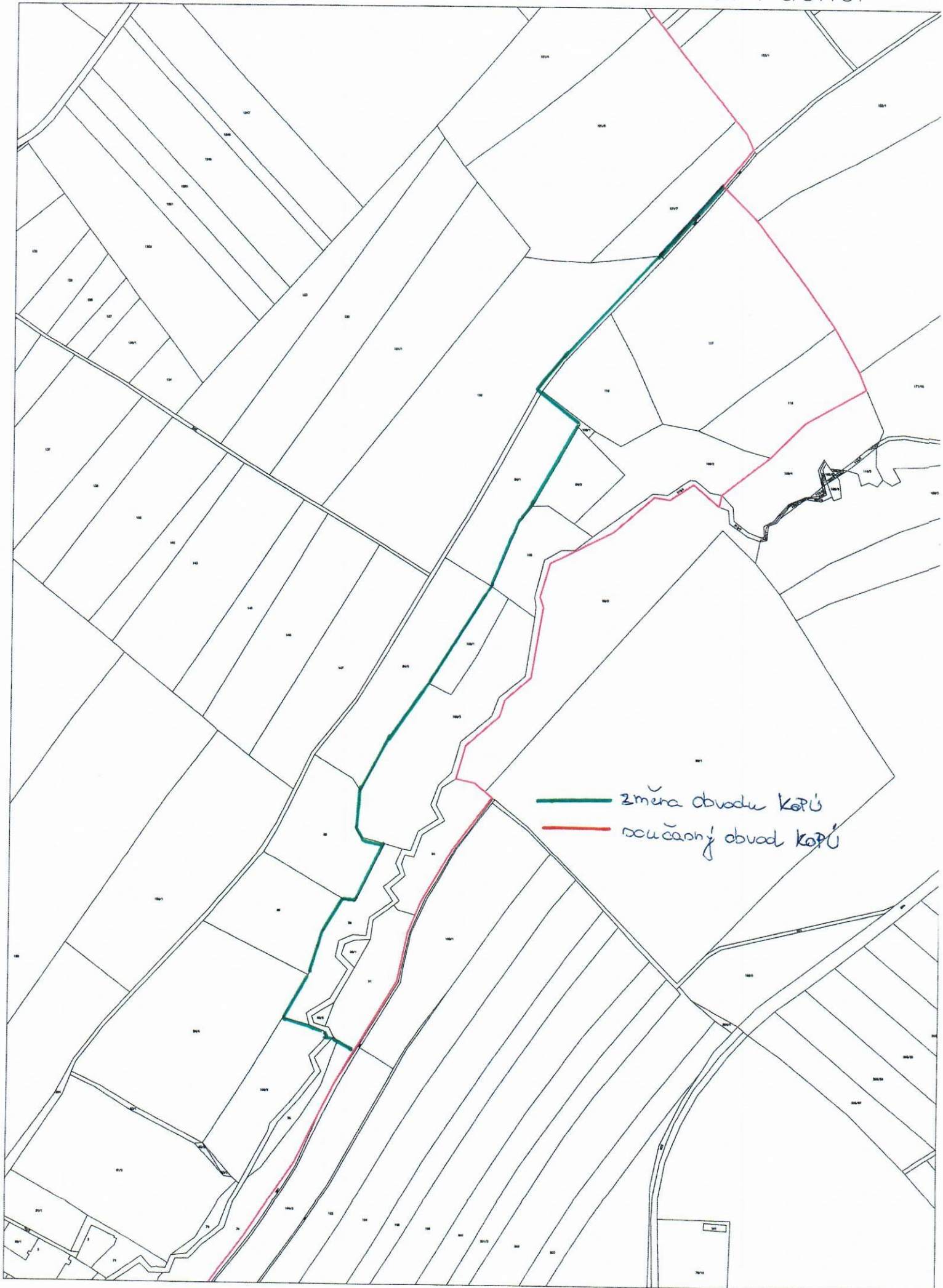
Sejmuto dne: 9. 7. 2026

OBEC KLUKY  
Kluky 5b  
285 45 Kluky  
IČO 00236152 / DIČ CZ00236152

# Změna obvodu KoPÚ Třebešice – k.ú. Třebešice



# Změna obvodu KoPÚ Třebešice – k.ú. Pucheř



— změna obvodu KoPÚ  
— současný obvod KoPÚ

1:4000